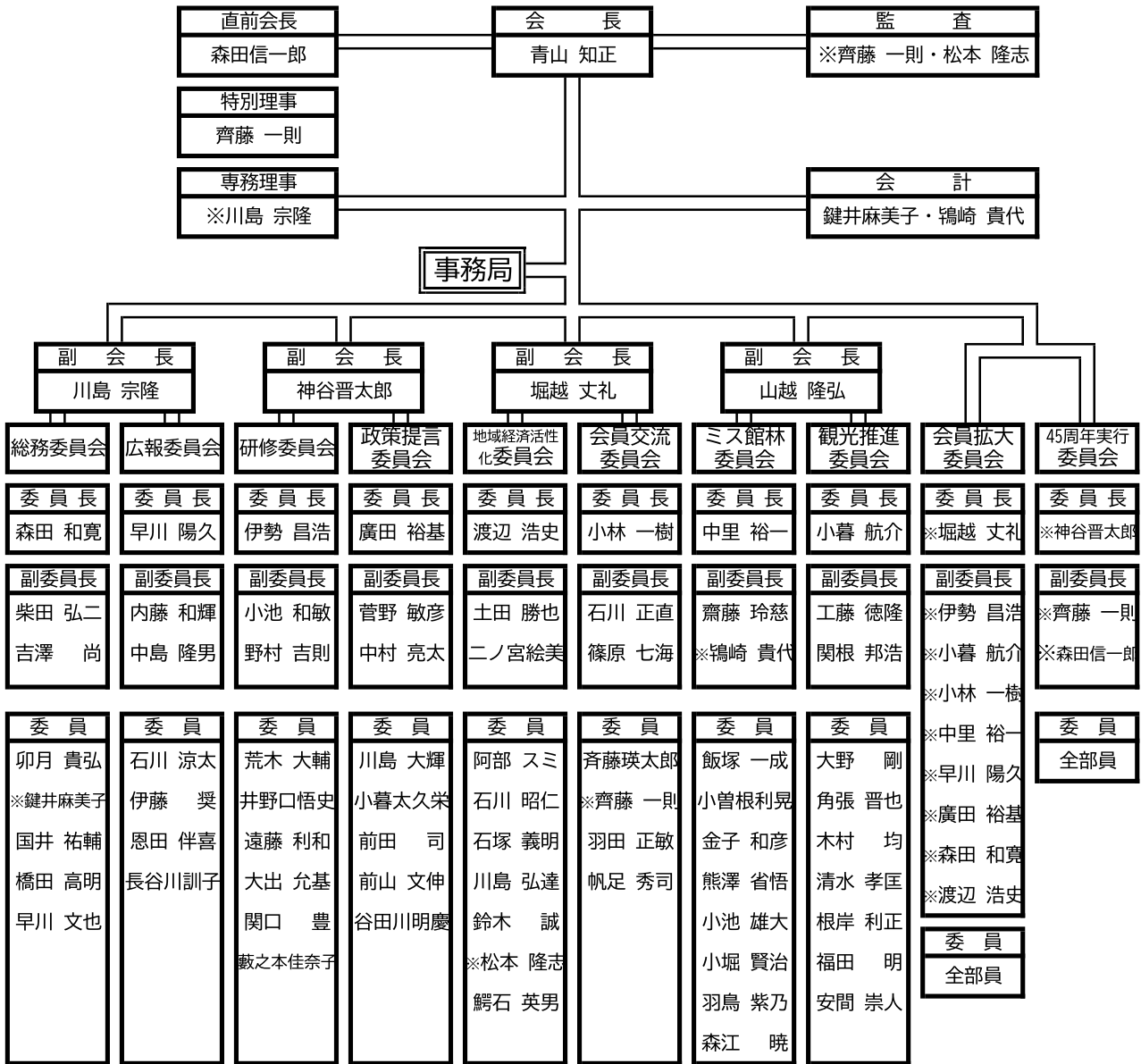


総会

館林YEG組織図



※・・・兼任

役員・・・会長・直前会長・特別理事・専務理事・監査・会計・副会長・委員長・副委員長

【出向者】

■ 群馬県商工会議所青年部連合会

監事 齊藤 一則 理事 青山 知正 会員交流委員会 委員 中島 隆男
川島 宗隆 委員 早川 文也
堀越 丈礼

全国大会実行委員会 青山 知正 森田 信一郎 堀越 丈礼 山越 隆弘 小林 一樹

関東ブロック大会実行委員会 青山 知正 堀越 丈礼 阿部 スミ

■ 日本商工会議所青年部

情報システム推進委員会 運営幹事 堀越 丈礼

■ 関東ブロック青年部連合会

スクラムネットワーク委員会 森田 信一郎